



CNA 2018

CENSO NACIONAL AGROPECUARIO

El futuro desde las raíces

CFA, 19 de Julio de 2018

Plan de la reunión

14:00. Apertura del taller (MINAGRI)

14:15. **Experiencias recientes**

AACREA

Lobos

Capacitación

Cronograma de futuras actividades

15:30. Café

15:45. **Campaña de sensibilización**

Acciones

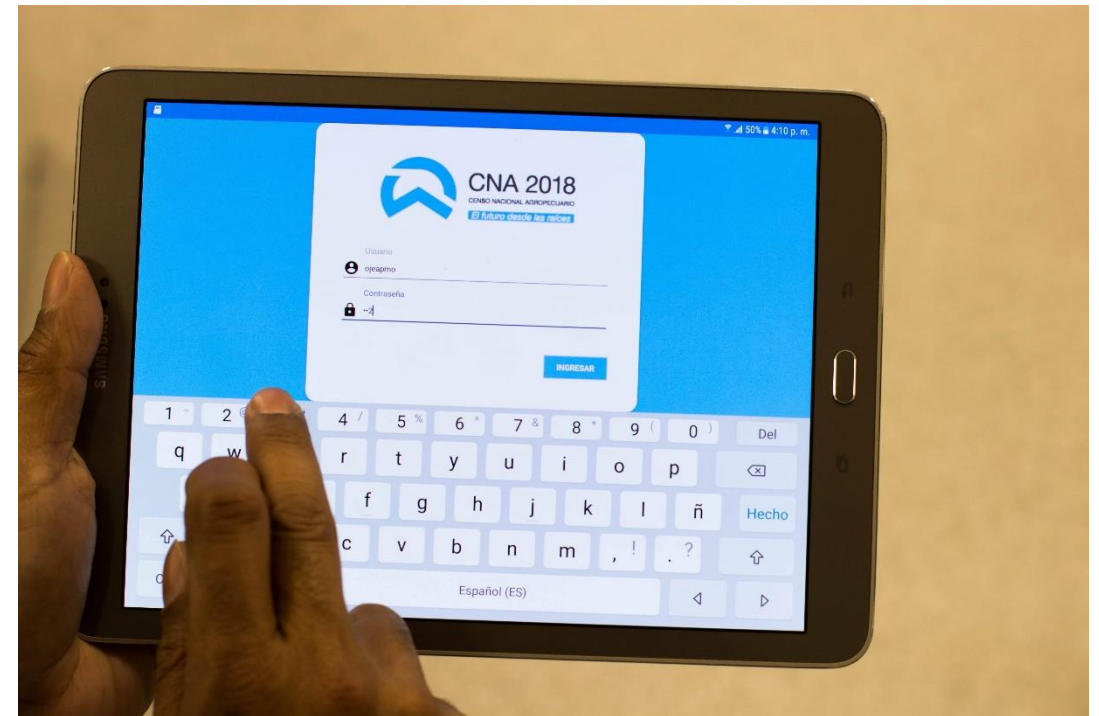
Comunicación digital

Material de sensibilización

17:15. Cierre de Reunión

Operativo AACREA

- Cantidad de empresas
- Tipo de firma
- Disponibilidad de datos
- Observaciones:
 - duración
 - amigabilidad
 - Control del gestión
- Base de datos



Censo experimental de Lobos

- Esquema de organización
 - Convenio con DPE de PBA
 - Conformación del equipo
 - Capacitación a cargo de INDEC
 - Desarrollo de trabajo de campo: DPE
 - Selección: perfiles y demás
- Actividades Previas
 - Armandó la red. Contactos con:
 - Entes gubernamentales
 - Municipio
 - Agroindustria
 - Economía
 - INTA
 - SRA



Censo experimental de Lobos

Desarrollo del Operativo:

- Período de trabajo a campo
- Principales circunstancias operativas
- Operatoria de control
 - Desde DPE de PBA
 - Desde INDEC
- Cierre del Operativo
- Base de datos



indec 50 AÑOS
1968 - 2018
Instituto Nacional de Estadística y Censos

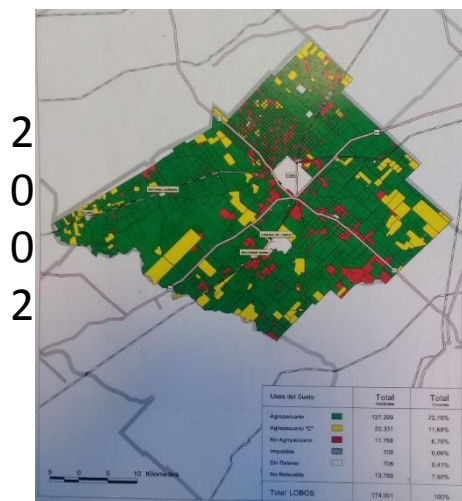
Resultados

Cobertura (datos)

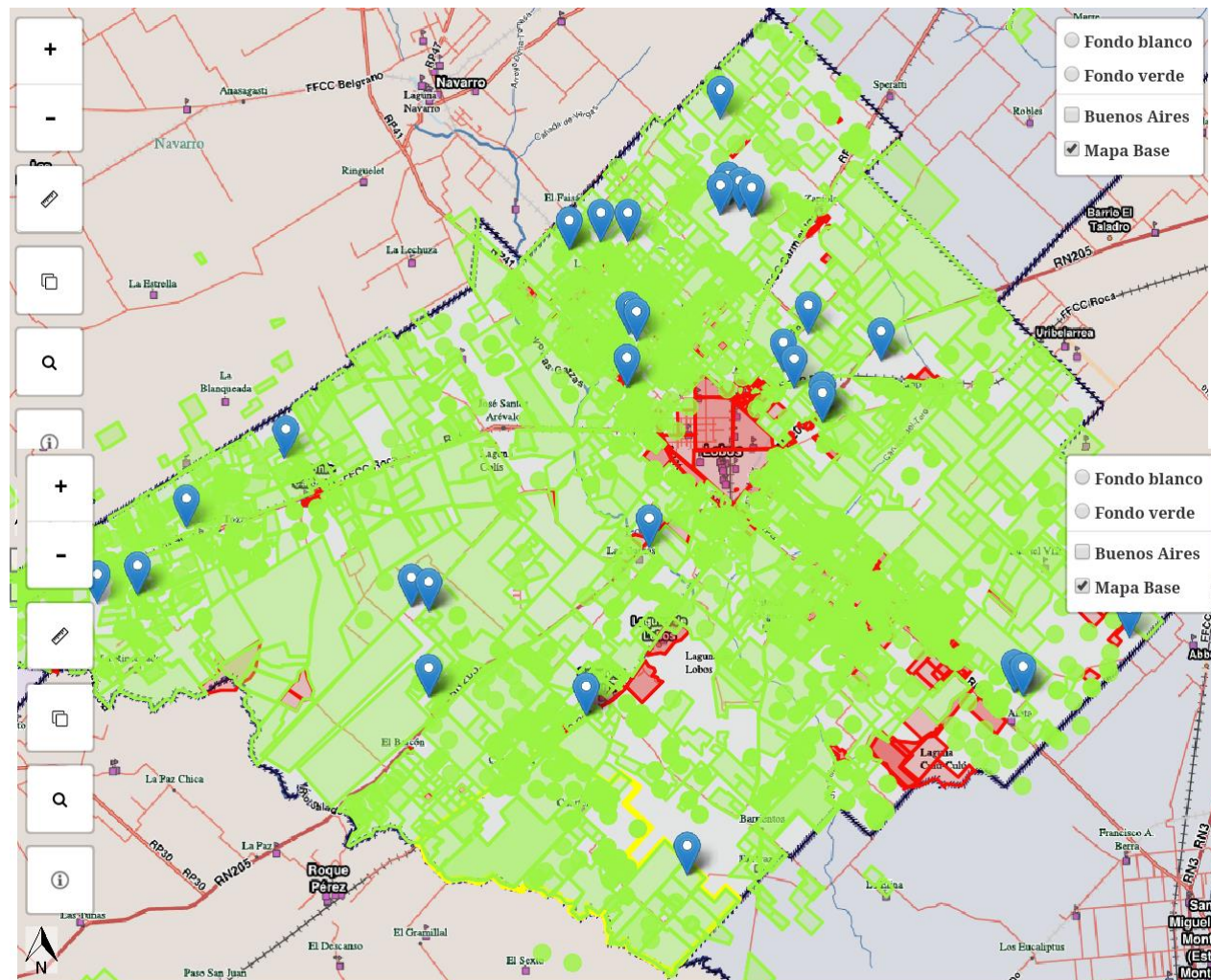
CENSO EXPERIMENTAL LOBOS 2018 SUPERFICIE RELEVADA

Estado Censista	Terrenos	Superficie (has)
AGRO_CON_INFORMANTE_DIFERIDO	57	3.936,1
AGRO_CON_INFORMANTE_NEGADO	54	3.728,9
AGRO_CON_REFERENTE	267	18.437,4
AGRO_SIN_INFO	127	8.769,9
EAP	1002	115.063,5
INDEFINIDO	25	1.726,4
NO_AGRO	238	7.162,2
Total general	1770	158.824,4
(*) estimada en función de la superficie promedio de los terrenos de Lobos		
SUPERFICIE GIS DEL PARTIDO		172.482,0
		92%
SUPERFICIE RELEVADA EN 2002		140.637,9

Cobertura (cartografía)



2
0
1
8
C
E



Aprendizajes

- Gestión/Logística: Acondicionamientos, interfase con DI (carga, entrega, contraseñas, otros).
- Capacitación: Rotación censista, duración, calidad de ejemplos, refuerzos.
- Tablet (cuestionario): Consistencias, faltantes, amigabilidad; otros.
- Publicidad: “lo local”; las redes de confianza; referentes.
- Operativo: condiciones de ambiente; imprevistos.
- Abordaje al censado: contacto previo, forma, receptividad del productor.
- Sistema de Gestión: totalizadores, visualización, mapas.

Capacitación

Cronograma Acordado y tareas conjuntas

- 18 al 21 de junio: Capacitación virtual Jefes de Zona (Selección)
- 25 al 29 de Junio: Capacitación virtual Coordinadores y Jefes de Zona (Conceptual)
- 2 al 6 de julio: Capacitación Presencial Coordinadores y Jefes de Zona en INDEC
- 3 al 6 de septiembre: Capacitación virtual a Censistas y Supervisores
- 10 a 13 de septiembre: Capacitación presencial: Censistas y Supervisores



Capacitación presencial INDEC

Primera etapa:

- Entre el 2/7 y el 6/7 se realizó en CABA el curso de Instructores del CNA. Estuvo dirigido a **120** personas: Coordinadores y Jefes de Zona de las 24 provincias.
- **3 cursos simultáneos**, con los participantes **agrupados por regiones**, coordinado por integrantes del equipo de la Dirección de Estadísticas del Sector Primario y de la Dirección de Capacitación del INDEC.
- El curso se extendió a lo largo de **5 jornadas de 8 horas** de duración cada una (40 horas en total).
- Se trabajó en torno a las **tareas específicas** de cada puesto de la estructura censal, en **metodología de selección de personal** y en las **estrategias pedagógicas** para llevar adelante la capacitación en cada provincia.



Cronograma Acordado y tareas conjuntas

- 6 de julio: Participación en la Capacitación presencial; presentación de las tareas de envío y distribución de los materiales (elaboración de instructivo para los Coordinadores y Jefes de Zona)
- Entre el 10 y el 15 de agosto: Entrega a logística de los materiales para su distribución a las DPE. Materiales de difusión y para el censista (incl. las tabletas)

Difusión y sensibilización

CONCEPTOS PARA RECORDAR

Campaña de sensibilización: ¿Para qué sirve?

- **+** comprensión pública de los objetivos del censo **=** mejora en la tasa de respuesta.
- Reduce los costos por encuestado (menos tiempo para explicar en el lugar).
- Minimiza la reticencia a responder (Ej.: miedos sobre la confidencialidad de la información brindada o el uso potencial de los datos del censo para fines no estadísticos).
- **=** datos de mayor calidad.



La aceptación pública y la cooperación son esenciales para la recopilación de datos de calidad.

¿Qué comunicar?

Los mensajes se adaptan según público objetivo, con una estructura conceptual en común:

- **Hacer conocer** el censo (lo que es) y sus objetivos.
- **Educar** sobre sus beneficios (para ellos y para el país).
- **Informar** que la privacidad y la confidencialidad estarán protegidas.
- **Explicar** qué hacer, cuándo y cuáles son las modalidades de recopilación de los datos.
- **Recordar** a los destinatarios sobre el **deber** de participar.



Involucrar, educar, explicar, alentar y, si es necesario, hacer cumplir la participación.

¿Quiénes son los grupos destinatarios?

1. Población relacionada con las unidades productivas.
2. Sectores intermediarios (asociaciones, federaciones, confederaciones, medios de comunicación).



3. Funcionarios y personal de los tres niveles de Estado.

Difusión y sensibilización

ACCIONES

Mayo / Consejo Federal Agropecuario

- Objetivos del CNA 2018.
- Plan de comunicación / difusión.
- Intercambio con representantes de las provincias.



Mayo / Desayunos de trabajo

- Encuentros de divulgación sectoriales. Búsqueda de “padrinazgos”.
- El CNA 2018 es de TODOS.



Periodistas



Académicos



Entidades del agro

Mayo / Censo experimental de Lobos



- Lanzamiento oficial en Lobos con las autoridades.
- Bases de datos / Gacetillas / Trabajo en equipo con otros organismos, nacionales y provinciales.
- Folletos + Afiches

CNA 2018
CENSO NACIONAL AGROPECUARIO
El futuro desde las raíces

Prepare el mate,
¡el INDEC está llegando al campo!

Censo experimental
Lobos, provincia de Buenos Aires
Del 4 al 10 de junio

indec 50 AÑOS 1968 - 2018 Buenos Aires Provincia

¿Qué vamos a preguntarle?

Características de la explotación agropecuaria y del productor

¿Qué superficie tiene la explotación agropecuaria? ¿Dónde está ubicada?
¿Recibió algún tipo de asesoramiento técnico?

Usos del suelo

¿Qué cultivos realizó en la última campaña? ¿Cuál fue su superficie y producción?

Prácticas de cultivo

¿Se aplicaron fertilizantes o abonos orgánicos en los cultivos? ¿Hizo rotación de cultivos? ¿Contrató servicios de terceros? ¿Aplicó riego a los cultivos?

Producción animal

¿Tiene ganado bovino? ¿Qué formas de alimentación utiliza? ¿Cómo comercializa la leche?

Infraestructura y maquinaria

¿Tiene conexión a la red eléctrica? ¿Genera su propia energía? ¿Posee tractores e implementos de labranza? ¿Cuenta con silos o instalaciones de almacenaje?

Residentes y trabajadores

¿La explotación posee viviendas? ¿Cuántas personas residen permanentemente en ella? ¿Cuántas mujeres participaron en las actividades de la explotación? ¿Cuántos trabajadores transitorios se contrataron?

Para más información sobre el cuestionario y sobre el CNA, puede consultar el sitio web: <https://cna2018.indec.gov.ar/>

Entre los días 4 y 10 de junio, será visitado por uno de nuestros censistas:

Nombre y apellido:

DNI:

N° de celular:

Patente del auto:

El censista tendrá una credencial como la siguiente:



Junio y julio / Institucional



- Participación en **Agroactiva 2018**.
- Preparativos para la **Exposición Soc. Rural 2018**.
- Definición de agenda de presencias en otras ferias y exposiciones regionales.
- Convenio de colaboración con entidades relacionadas con el sector (**BNA** y **BAPRO**)

Junio / Producciones Audiovisuales



- Piezas con imágenes representativas de todo el país.
- Videos protagonizados por **productores de las distintas regiones del país.**
- Pastillas radiales explicativas del CNA 2018.



CNA 2018

CENSO NACIONAL AGROPECUARIO

El futuro desde las raíces

Difusión y sensibilización COMUNICACIÓN DIGITAL

El CNA 2018 en la web



Oferta laboral INDEC

Las Direcciones Provinciales de Estadística, a través del INDEC, convocan a cubrir los puestos de trabajo para llevar adelante el Censo Nacional Agropecuario 2018 (CNA 2018) que se realizará de septiembre a diciembre, en todo el país. Se encuentra abierta la convocatoria para todos los puestos de trabajo de la estructura censal.

Censo experimental
Lobos, provincia de Buenos Aires
Del 4 al 10 de junio

- Actualización permanente del micrositio web.
- Recepción de CV's para la contratación del personal operativo y derivación a las DPE.
- Redes sociales: **martes de CNA 2018 (#CNA2018) – INDEC + MinAgro**. Dosificación de mensajes.
- Banners en organismos gubernamentales (Ej. Ministerio de Agroindustria, SENASA e INV).

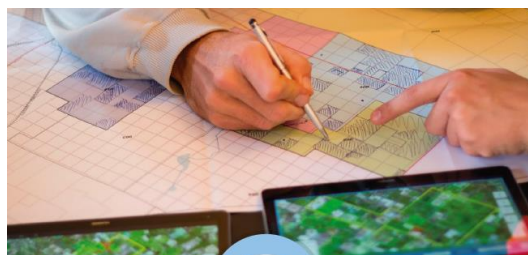
Difusión y sensibilización

MATERIAL DE SENSIBILIZACIÓN

Para el censista

- Folleto explicativo
- Afichetas
- Credenciales

- Gorras
- Bolsas del CNA 2018
- Anotadores
- Lapiceras



CNA 2018

CENSO NACIONAL AGROPECUARIO

El futuro desde las raíces



indec **50** AÑOS
1968 - 2018



El censo en cifras



+54 11 5031-4632 cna2018@indec.gov.ar

Instituto Nacional de Estadística y Censos (INDEC)
Av. Julio A. Roca 600 (C-1067ABB) CABA

cna2018.indec.gov.ar www.indec.gov.ar INDECArgentina



cna2018.indec.gov.ar www.indec.gov.ar INDECArgentina



Colaboración INDEC-DPE

Trabajo conjunto con las Direcciones Provinciales de Estadística para difundir el mensaje del CNA 2018 en todos los rincones del país.



Acciones en desarrollo

- Sensibilización en las **escuelas rurales**. Producción conjunta con el Ministerio de Agroindustria.
- Presencia en las **ferias o exposiciones** más importantes que se desarrollen en el territorio nacional.
- Descarga de materiales desde el Micrositio del CNA 2018.
- Durante la segunda quincena de julio se actualizará el **paquete de productos de prensa** a través del micrositio.

Muchas gracias



CNA 2018

CENSO NACIONAL AGROPECUARIO

El futuro desde las raíces

cna2018@indec.gob.ar